

ARCHITECTURE SONORE ET BRUIT URBAIN

TABLE RONDE JJCAAS 2023

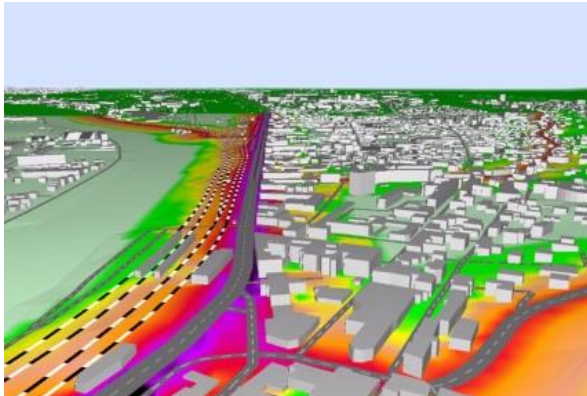
6 avril 2023

LES MÉTHODES D'ÉVALUATION DU BRUIT

3 outils complémentaires :



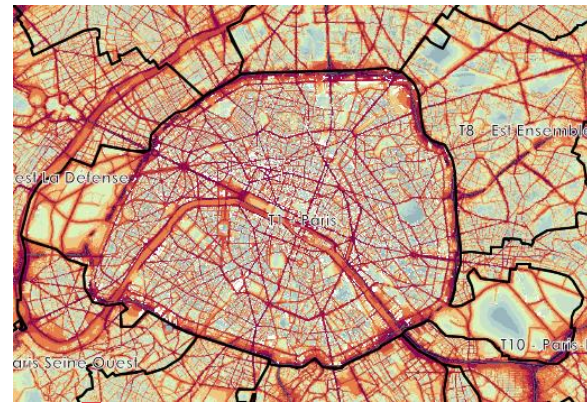
Mesures de courte durée
ou de long terme



Modélisation et
cartographie



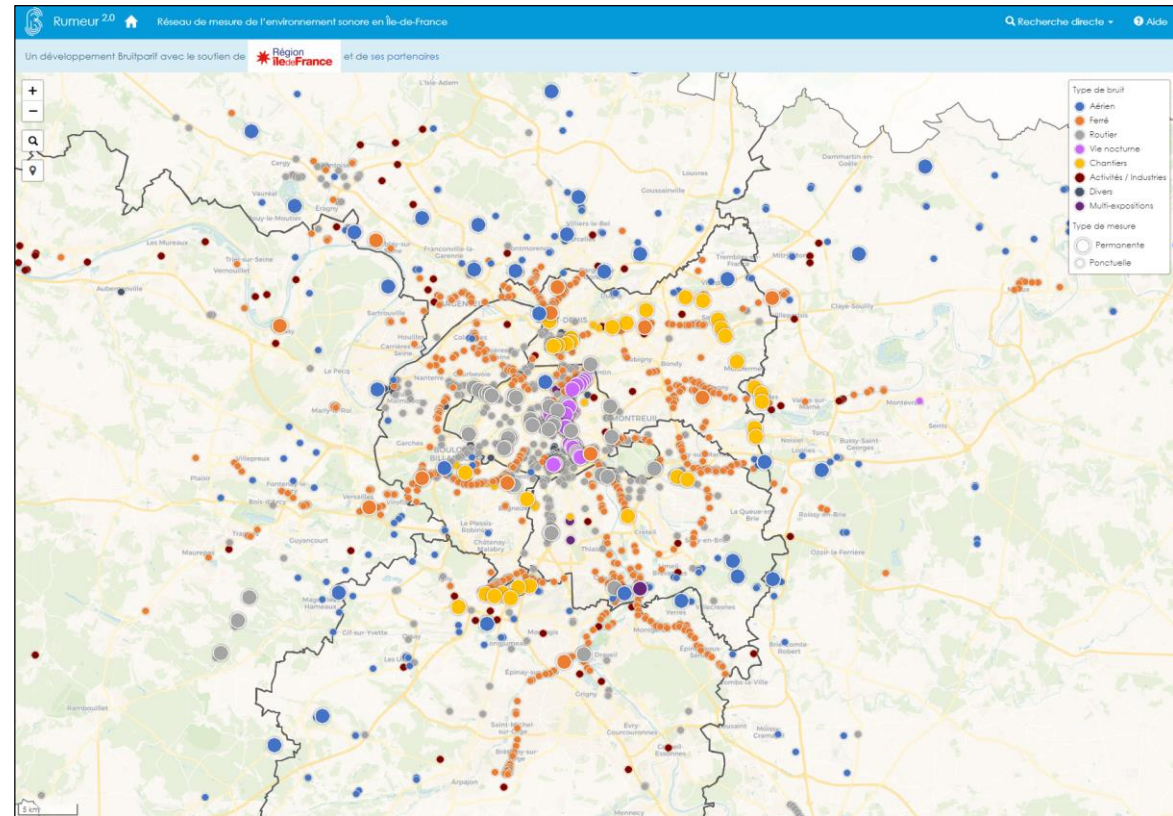
Recensement des plaintes
Résultats d'enquête



LE RÉSEAU DE MESURE BRUITPARIF EN ÎLE-DE-FRANCE

Une plateforme générique

<https://rumeur.bruitparif.fr/>

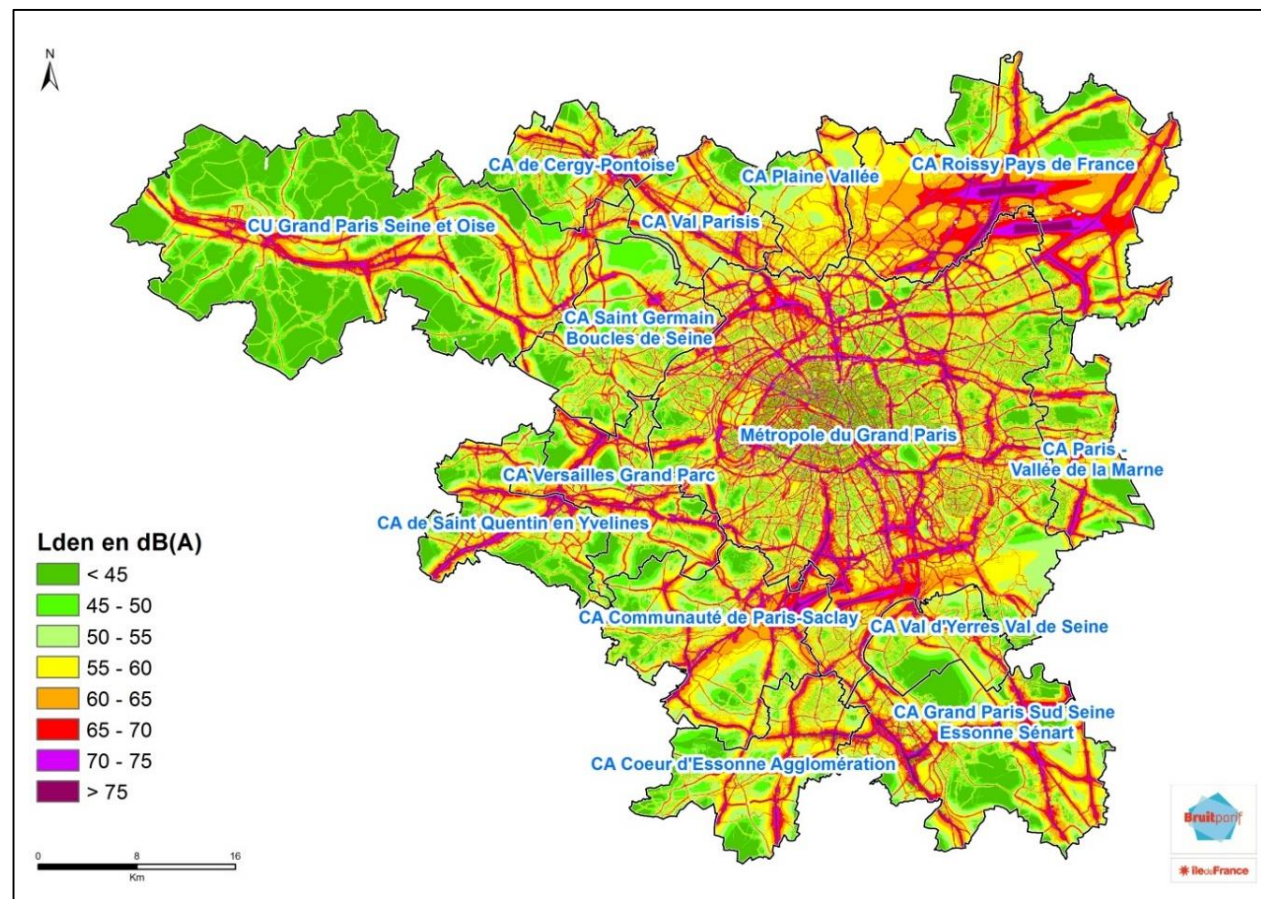


Et des plateformes dédiées à des problématiques spécifiques :

- <https://survol.bruitparif.fr>
- <https://reseau.sncf.bruitparif.fr>
- <https://monquartier.bruitparif.fr>
- <https://chantiers.sgp.bruitparif.fr>

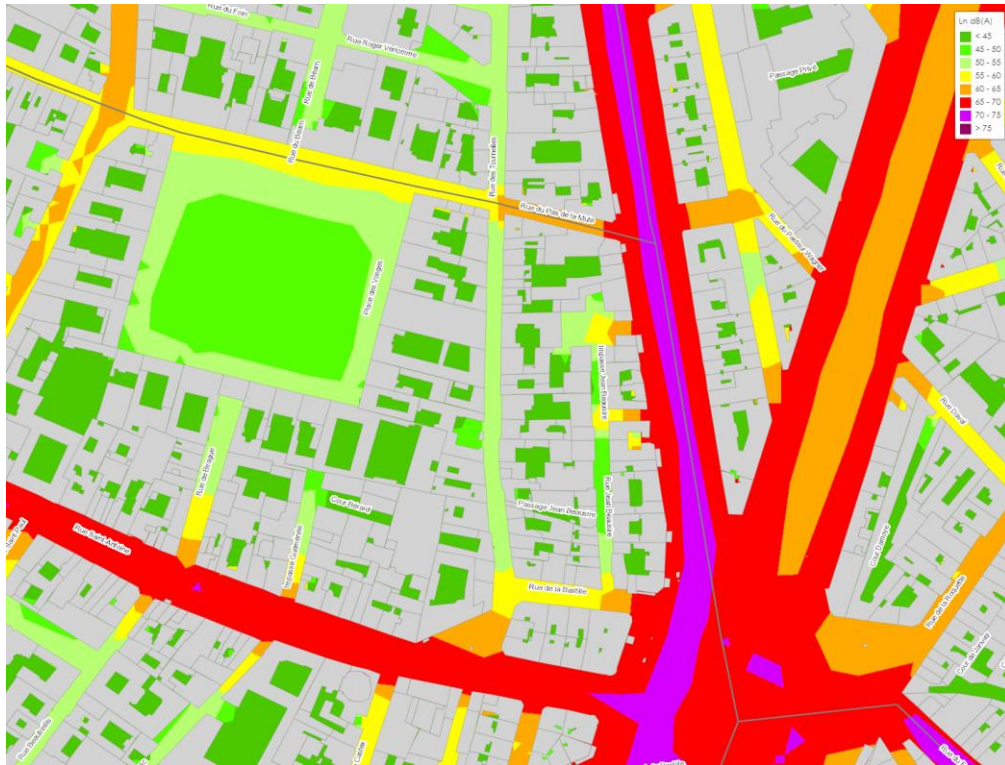
LA PLATEFORME DE CONSULTATION DES CARTES STRATÉGIQUES DE BRUIT

<https://carto.bruitparif.fr/>



Bruits cumulés (route, fer, aérien)

LA PLATEFORME DE CONSULTATION DES CARTES STRATÉGIQUES DE BRUIT



Paris (4è arr.)



Gonesse (95)

<https://carto.bruitparif.fr/>

DES APPROCHES PLUS FINES PAR MODÉLISATION

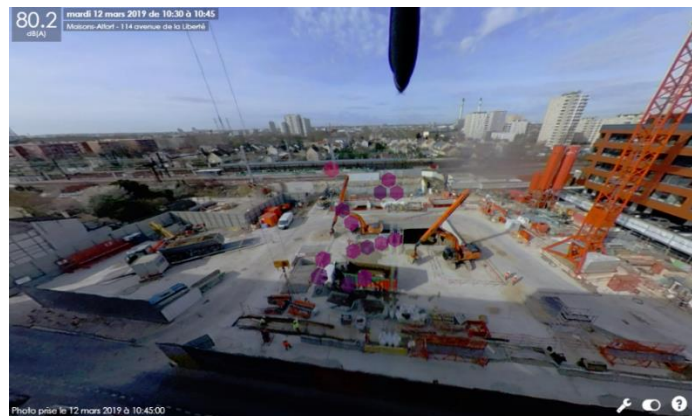


Modélisation du bruit routier en façade des bâtiments (Autoroute A6, L'Haÿ-les-Roses, 94)

MESURER ET « VOIR » LE BRUIT



Capteur « méduse »
développé par Bruitparif



Monitoring des chantiers du
Grand Paris express



Déploiement dans les quartiers animés

Application : création d'une carte cumulée
des bruits routier et récréatif sur le quartier
Halles – Beaubourg - Montorgueil



Jour [6h-18h]



Soirée [18h-22h]



Nuit [22h-6h]

AMÉNAGEMENT URBAIN ET QUALITÉ ACOUSTIQUE



Le réaménagement de la place du général Latorre à Bilbao



Une fontaine-écran sur la place

Cette réalisation est jugée positivement par les riverains et usagers alors que les niveaux sonores n'ont pas diminué

- La composition de l'environnement sonore (sources audibles, présence d'évènements positifs et agréables) est plus influente que le niveau sonore moyen (LAeq)
- Les autres aspects (sécurité, propreté, entretien, accessibilité, esthétique) influencent la perception de tranquillité du lieu
- La place du général Latorre a constitué le premier oasis sonore de la ville de Bilbao : attractivité, nouveauté.
- Les habitants sont sensibles aux améliorations et au fait de pouvoir l'exprimer.

DIAGPART : CROISER LES HABITUDES DISCIPLINAIRES POUR UN DIAGNOSTIC PARTAGÉ DU PAYSAGE SONORE URBAIN

Projet cofinancé par l'ADEME et conduit par une équipe de recherche pluridisciplinaire (CRESSON AAU – Politopie – ESO – Bruitparif)

Période : 2013 – 2017

Lieu : cité-jardin de Stains (93)



Méthodologie // Un terrain d'expérimentation :
la Cité-Jardin de Stains (93)

- 28 ha / Opération ANRU / Site inscrit / Exposition sonore mixte / Population « ancrée » / morphologie urbaine « lisible »



DIAGPART : CROISER LES HABITUDES DISCIPLINAIRES POUR UN DIAGNOSTIC PARTAGÉ DU PAYSAGE SONORE URBAIN

Démarche :

- Comprendre les démarches des différentes parties prenantes du paysage sonore : acousticiens, chercheurs en SHS, concepteurs spatiaux, artistes, institutions → ateliers in situ
- Elaborer une démarche diagnostique permettant de croiser les approches, en y intégrant habitants et usagers dans un processus participatif
- Restituer sous forme d'un rapport scientifique et d'un guide méthodologique à destination de l'ensemble des parties prenantes dans les projets urbains

Livrables :

- Rapport scientifique présentant la méthodologie et les résultats
- Guide méthodologique à destination de l'ensemble des parties prenantes (élus, maîtrise d'ouvrage, maîtrise d'œuvre, chercheurs) dans les projets urbains ; fiches présentant les différents outils de formalisation de l'environnement sonore.
- Exposition et fascicules à destination des habitants
- Valorisation scientifique (congrès, publications)



Décibel d'Or 2019

18^e ÉDITION
DÉCIBEL D'OR



MERCI
POUR VOTRE ATTENTION

www.bruitparif.fr

BRUITPARIF